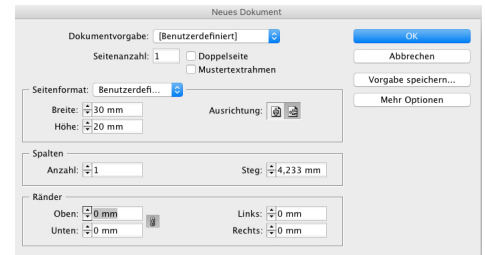


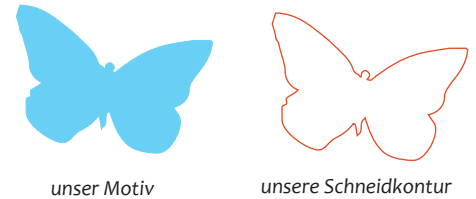
Vinylfolien mit Konturschnitt

So geht's:

1. Erstelle Dein Layout im Programm deiner Wahl. Wenn Du Sticker machen möchtest, mach dein Dokument genau so groß, dass nur **ein** Sticker auf deine Arbeitsfläche passt.



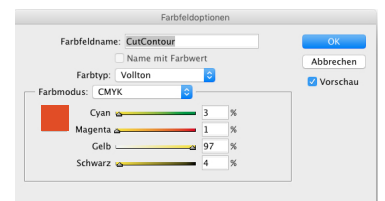
2. Zeichne eine Kontur, an der entlang der Aufkleber geschnitten werden soll. In unserem Beispiel machen wir einen Schmetterlingssticker.



3. Diese Kontur musst du in einem Grafikprogramm wie z.B. Indesign, Illustrator oder Corel Draw zeichnen.

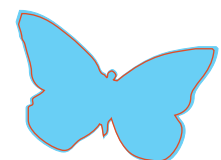
Diese Kontur folgende Eigenschaften aufweisen:

- Die Linienstärke muss 0,25 pt. betragen
- Die Kontur muss in einer Sonderfarbe (Vollton) angelegt sein.
- Die Farbläche für die Kontur muss „CutContour“ heißen, die Farbigkeit selbst ist egal.



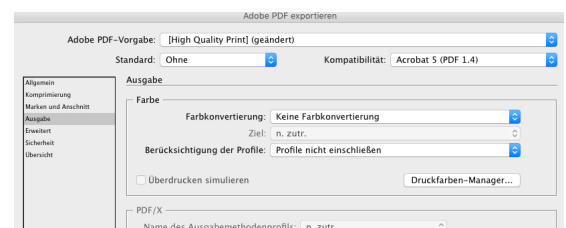
Eigenschaften der Farbe für die Schneidkontur, wichtig hier: Volltonfarbe, nicht CMYK oder RGB

4. Jetzt legst Du Dein Motiv und die Kontur übereinander. Die Schneidekontur sollte etwas kleiner sein als dein Stickermotiv, damit nach dem Schnitt keine weißen Kanten stehen bleiben.



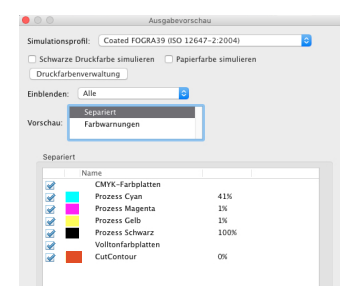
5. Speichere oder exportiere das Dokument als PDF Datei. Hierbei ist wichtig, dass die Volltonfarbe erhalten bleibt, denn diese Information steuert das Schneidemesser. Beim Export bitte folgende Ausgabeinstellungen wählen:

- keine Farbkonvertierung durchführen
- keine Profile einschließen.



Sinnvolle Exporteinstellungen in InDesign.

6. Fertig. Dein exportiertes PDF hat jetzt die Größe von 30x20 mm und besteht aus den Farbkanälen Cyan, Magenta, Gelb und Schwarz, sowie unserem Sonderfarbkanal mit dem Namen „CutContour“.



Ausgabevorschau in Acrobat. Hier erkennbar die Cut Contour, als 5te Farbe angelegt